

# SERVERware

Cloud IP services delivery platform

## SERVERware

SERVERware es una solución tecnológica de comunicaciones próxima generación.

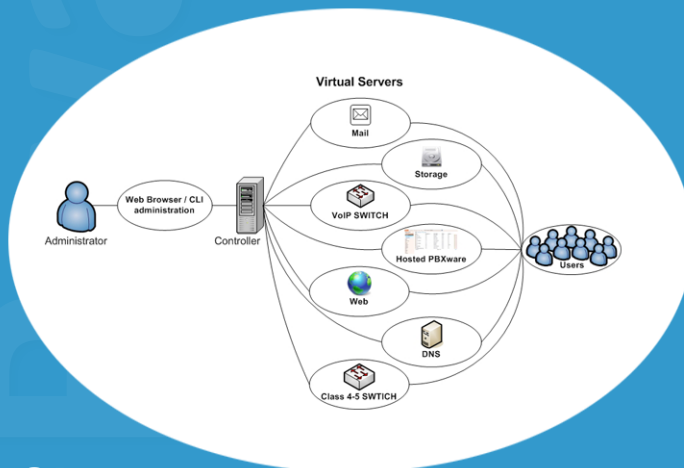
- Brinde una amplia variedad de servicios IP y aplicaciones.
- Es superfluo, de disponibilidad alta, y a prueba de fallos.
- Caracterizado por gestión exhausto, flexibilidad, auto-curación, y escalabilidad sin límite del host y servidores virtuales.



**SERVERware es ofrecido en dos ediciones.**

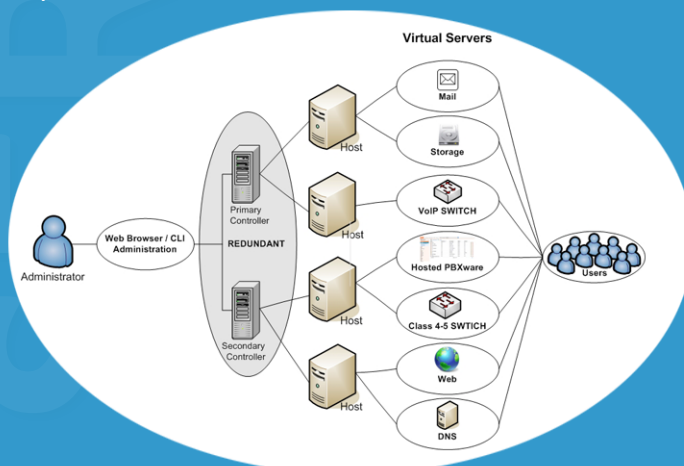
## SERVER

La edición Server de SERVERware es la manera económica para comenzar a brindar servicio IP de un servidor singular. Esta edición incluye todos los componentes necesarios para permitir a proveedores de servicio ofrecer planillas VPS apoyadas con un camino claro a subir a la edición Network.



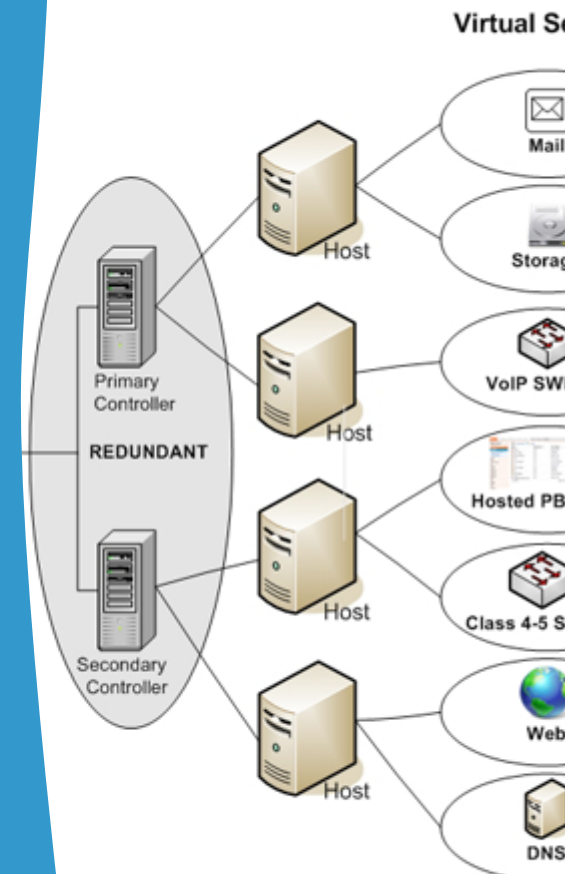
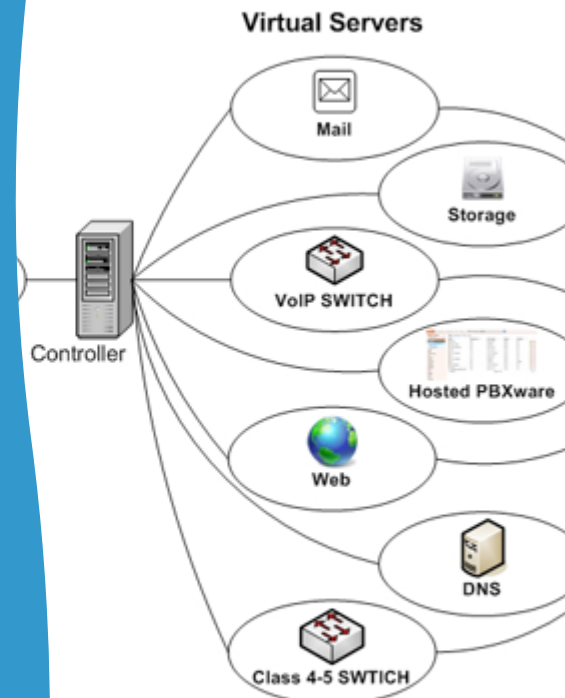
## NETWORK

La edición Network de SERVERware contiene hasta 256 servidores host creando un farm de servidores virtuales privados de lo cual una plataforma de entrega de servicio IP es servido. Esto permite a proveedores de servicio ofrecer servicios IP superfluo, flexible, y expandible como correo, web, PBX alojados, etc.



# SERVERware

Editions



### SOLUCIÓN NGN

- SERVERware es una solución tecnológica de comunicación próxima generación.
- Brinde una amplia variedad de servicios IP y aplicaciones.
- Es superfluo, de disponibilidad alta, y a prueba de fallos.
- Caracterizado por gestión exhausto, flexibilidad, auto-curación, y escalabilidad sin límite del host y servidores virtuales.

### ADMINISTRACIÓN

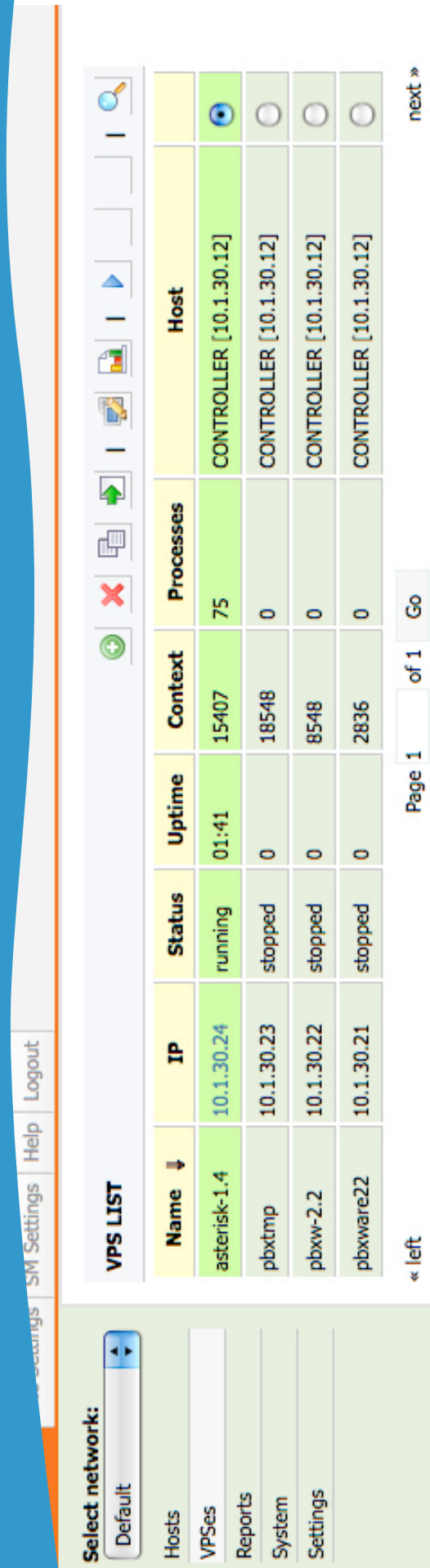
- Línea de comando y administración del interfaz del web
- Agregar, editar, remover Hosts y VPSes
- Administración Basado en Papeles
- Administración Multi-Red

### MONITOREO

- Monitoreo de recursos de red, hosts, y servidores
- Monitoreo de carga de sistema, uso de CPU, estado de memoria, uso del sistema de archivos, y uso de ancho de banda.

### CARACTERISTICAS DE DISPONIBILIDAD ALTA

- Duplicación de servidores virtuales
- Duplicación y copia de seguridad de almacenamiento
- Auto-Curación/superfluidad
- Reflejo del controlador



The screenshot shows the 'VPS LIST' interface with a table of virtual servers. The table has columns for Name, IP, Status, Uptime, Context, Processes, and Host. The first row is highlighted in green and shows 'asterisk-1.4' with IP '10.1.30.24', status 'running', uptime '01:41', context '15407', and 75 processes. The other three rows show 'pbxtmp', 'pbxw-2.2', and 'pbxware22', all with status 'stopped' and 0 processes.

Name ↓	IP	Status	Uptime	Context	Processes	Host
asterisk-1.4	10.1.30.24	running	01:41	15407	75	CONTROLLER [10.1.30.12]
pbxtmp	10.1.30.23	stopped	0	18548	0	CONTROLLER [10.1.30.12]
pbxw-2.2	10.1.30.22	stopped	0	8548	0	CONTROLLER [10.1.30.12]
pbxware22	10.1.30.21	stopped	0	2836	0	CONTROLLER [10.1.30.12]

Navigation: « left | Page 1 of 1 | Go | next »

Left sidebar: Select network: Default | Hosts | VPSes | Reports | System | Settings

Top navigation: SIM Settings | Help | Logout

Standard Features	Server Edition	Network Edition
Virtual Private Controller(s)	Unlimited	Unlimited
Host(s)	One	Two
Flexibility	One	Unlimited
Scalability	Yes	Yes
VPS Actions	Yes	Yes
VPS Templates	Server Edition	Network Edition
TELCOware	Yes	Yes
PBXware	Yes	Yes
Linux VPS Templates	Yes	Yes
High Availability Featuresn	Server Edition	Network Edition
Network Duplication	Yes	Yes
Self Healing/Redundancy	Yes	Yes
Controller Mirroring	Optional	Yes
Network Features	Server Edition	Network Edition
Network Monitoring	Yes	Yes
Network Resources	Yes	Yes
System Administration	Server Edition	Network Edition
Web Browser or CLI Administration	Yes	Yes
Role Based Administration	Yes	Yes
Multi Networks Administration	n/a	Yes
Product/Customer Support	Server Edition	Network Edition
Firmware Updates	Yes	Yes
Customer Support	Available	Available
Comprehensive Documentation	Yes	Yes

## Visión

Unificamos comunicaciones

## Misión

Nosotros proveemos al Mundo de Comunicaciones los Sistemas de Comunicación Llave en Mano más completos, creando, unificando, y apoyando las tecnologías actuales más avanzadas.

## Perspectiva General

Bicom Systems fue la primera compañía en entregar Software de Comunicaciones de Código Abierto como Soluciones Profesionales Llave en Mano.

Combinando lo mejor de telefonía de código abierto y su propio software propietario, Bicom Systems puede proveer a empresas soluciones llave en mano que toman en cuenta las necesidades específicas del cliente dentro de un marco económico – ofreciendo una elección más segura a los directores. Esta mezcla incluye software libre de regalías, comunidades vibrantes de código abierto, y desarrollo customizado respaldado por servicios de apoyo profesionales y responsables.

La compañía busca proyectos innovadores de comunicación a código abierto y profesionaliza el proyecto creando, unificando, y apoyando sistemas llave en mano con su software propietario en la empresa. Bicom Systems provee los recursos, desarrollo núcleo, y servicios de apoyo para permitir que proyectos populares de código abierto puedan escalar a software de comunicaciones de clase-empresario.

# SERVERware

## About The Company

### Bicom Systems (USA)

3801 S OCEAN DR Suite 12E  
Hollywood  
Florida  
33019-2980  
United States

Tel: +1-954-278-8470

Fax: +1-954-278-8471

E-mail: [sales@bicomsystems.com](mailto:sales@bicomsystems.com)

### Bicom Systems (France)

68 rue Principale  
Moulin-le-Comte  
Aire-sur-la-Lys  
62120  
France

Tel: +33 3 61 08 01 32

Tel: +44 20 33 99 88 99

E-mail: [sales@bicomsystems.com](mailto:sales@bicomsystems.com)

### Bicom Systems (UK)

Unit 5 Rockware Business Center  
5 Rockware Avenue  
Greenford, London  
UB6 0AA  
United Kingdom

Tel: +44 20 3399 8800

Tel: +44 20 3399 8899

Fax: +44 20 3399 8801

E-mail: [sales@bicomsystems.com](mailto:sales@bicomsystems.com)

DISTRIBUTOR